

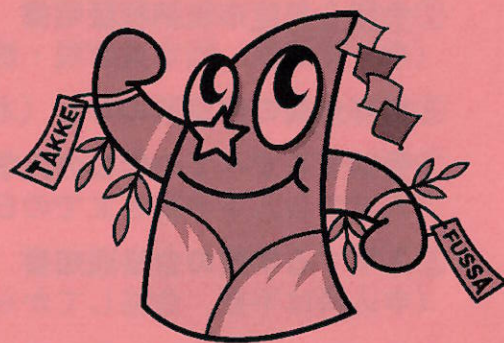
◆ 令和7年4月入学予定者対象 ◆

福生市

# 入学資金融資

学校教育法に規定する大学、高等学校、中等教育学校の後期課程、高等専門学校、専修学校（高等課程・専門課程）などに入学しようとする方の**保護者**に対し、**入学時に必要な資金**※について金融機関に融資をあっ旋する制度です。

※在学する全期間の授業料などを対象にするものではありません。入学する前に、学校へ入学金などを一時に納入するために必要な資金のうち、制服代・諸会費等を除いたものです。



福生市公式キャラクター

たっけー☆☆

## 融資について

◆**融資限度額** 1世帯120万円  
利子と保証料は全額、市が負担します！

◆**条件**（保護者の条件）

入学時に必要な資金を一時に納入することが困難であって、次のいずれにも該当すること。

- ① 申込時に市内に引き続き1年以上住所があること。
- ② 令和5年中の総所得金額が750万円以下であること。
- ③ 市税を滞納していないこと。
- ④ 特定金融機関（市の指定する金融機関）の融資条件（融資を受けた資金の償還が確実であること等）を満たし、特定金融機関が指定する保証会社の保証を受けられること。
- ⑤ この入学資金以外に同種の資金の融資を受けていないこと。

◆**返済方法と期間**

返済（償還）は4年以内（据置期間3か月を含む）

★返済期間中に市外に転居したり、融資あっ旋の対象となった者が退学したときなどは、一括で返済していただくことがあります。詳しくは、お問い合わせください。

★☆☆申込については裏面へ★☆☆

# 申込みについて

## ◆申込み方法

- ・福生市入学資金融資あっ旋申込書
- ・印鑑
- ・必要書類（次の「◆用意する書類」参照）

**教育委員会**（市役所第二棟2階）  
**教育総務課教育総務係**

にお持ちください。

## ◆用意する書類

### ①令和6年度課税証明書

### ②令和6年度市税納税証明書

（市・都民税、固定資産税・都市計画税、軽自動車税、国民健康保険税）

### ③世帯全員の住民票の写し（本籍は省略、世帯主及び続柄の記載されたもの）

### ④受験するすべての学校の入学試験要項、募集要項等

（入試から入学手続きまでの日程、入学手続時納入金等が記載されたもの）

### ⑤入学する学校の合格通知書

（申込時は不要、合格してから提出していただくことになります。）

★①～③は、市役所（1階）総合窓口課で請求してください。いずれも、発行日から3か月以内のものがが必要です。

★申込者の配偶者にも収入があり、扶養に入っていない場合、夫婦それぞれの課税証明書・納税証明書が必要となります。

市での申込み・審査後には、金融機関での申込み・審査が必要になります。

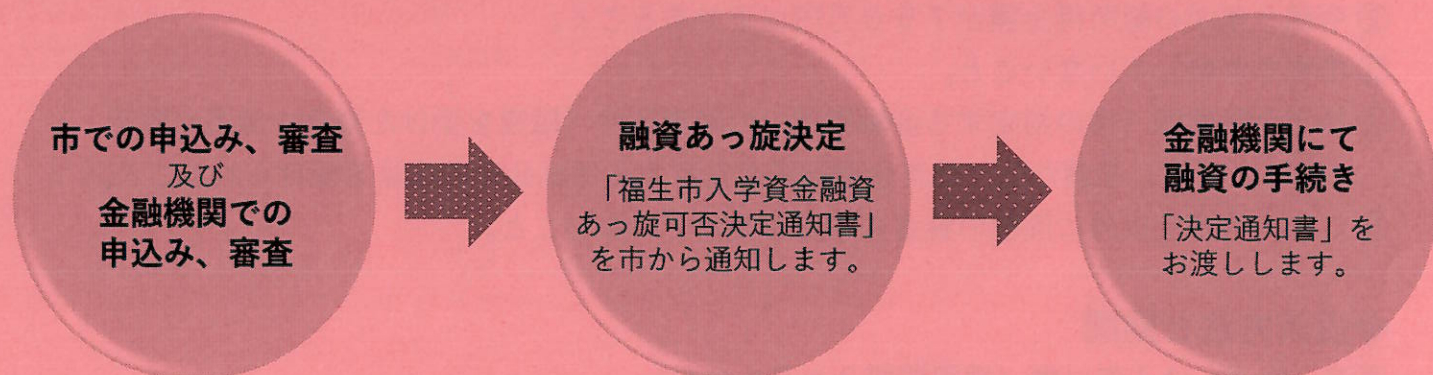
# 8/1(木)より申込み開始

合格発表日の約1か月前までにお申し込みください。

午前8時30分～午後5時15分  
(土・日・祝日・年末年始を除く)

手続きには日数がかかります。入学金等の納期限等によっては、融資を受けられない場合もございます。

## ◆申込みのながれ



【問合せ】 福生市教育委員会教育総務課教育総務係 ☎ 5 5 1 ・ 1 9 3 0

福生市入学資金融資あっ旋申込書

申 込 者	フリガナ 氏 名		-----		年 月 日生 ( 歳)	
	現 住 所		福生市		電話 ー ー 携帯電話 ー ー	
	居住 年数	年	職業	勤務先	電話 ー ー	
入 学 す る 者 の 住 所 等	フリガナ 氏 名		-----		年 月 日生 ( 歳)	
	現 住 所				電話 ー ー	
	在 学 校 名 及 び 学 年		学 校 年	所 在 地		
	入 学 希 望 校	第1希望				電話 ー ー
		第2希望				電話 ー ー
		第3希望				電話 ー ー
第4希望				電話 ー ー		
第5希望				電話 ー ー		
融 資 金 額 等	必要とする金額		万円	希望金融機関名	支店	
	同種の融資を 受けているか		受けている ( ) 受けていない			
家 族 状 況	氏 名	申込者 との続柄	年齢	職業（勤務先）又は学校名		

福生市入学資金の融資あっ旋を受けたいので、必要書類を添えて申し込みます。  
また、申込みに当たり、世帯の市税納税状況について調査すること並びにこの申込書  
及び添付書類を特定金融機関に提供することに同意いたします。

年 月 日

福 生 市 長 宛て

申込者氏名

印

記入例：大学

福生市入学資金融資あっ旋申込書

申込者	フリガナ 氏名		フッサキヨシ 福生清		昭和○年7月1日生 (○歳)	
	現住所		福生市北田園○-○-○ 電話 042-551-○○○○ 携帯電話 090-○○○○-○○○○			
	居住年数	10年	職業	会社員	勤務先	海山販売(株) 電話 03-○○○○-○○○○
入学する者の住所等	フリガナ 氏名		フッサタクヤ 福生拓也		平成○年4月30日生 (○歳)	
	現住所		福生市北田園○-○-○ 電話 042-551-○○○○			
	在学学校名及び学年		都立北園高等学校 3年	所在地	福生市北園○-○	
	入学希望校	第1希望	東西大学 経済学部 経営学科 電話 03-○○○○-○○○○			
		第2希望	南北大学 経済学部 経営学科 電話 03-○○○○-○○○			
		第3希望	※受験する学校をすべて記入してください			
第4希望		電話 - -				
第5希望		電話 - -				
融資金額等	必要とする金額	記入しないでください	希望金融機関名	記入しないでください		
	同種の融資を受けているか	受けている ( ) <span style="border: 1px solid black; border-radius: 50%; padding: 2px;">受けていない</span>				
家族状況	氏名	申込者との続柄	年齢	職業(勤務先)又は学校名		
	福生 清	本人	○	海山販売(株)		
	福生 幸子	妻	○	田園サービス(株) / パート / 無職		
	福生 拓也	子	○	都立北園高校		
	福生 秋子	子	○	福生第三中学校		

福生市入学資金の融資あっ旋を受けたいので、必要書類を添えて申し込みます。  
また、申込みに当たり、世帯の市税納税状況について調査すること並びにこの申込書及び添付書類を特定金融機関に提供することに同意いたします。

令和 ○ 年 ○ 月 ○ 日

福生市長 宛て 申込者氏名 福生清 印

申込時に印鑑もお持ちください。